**LEGENDA**

- ścianki działowe nadające się do demontażu
- ściany i obudowy pionów instalacyjnych

**LOKAL NR 84**

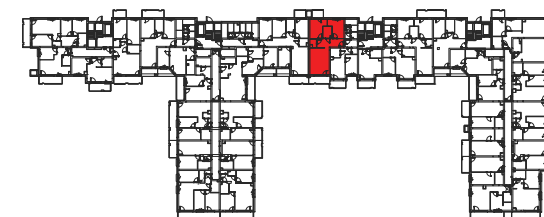
PIĘTRO	1
POW. UŻYTKOWA	59.24
POKOJE	3

HOL	9,32	m <sup>2</sup>
WC	1,87	m <sup>2</sup>
ŁAZIENKA	3,94	m <sup>2</sup>
POKÓJ 1	10,08	m <sup>2</sup>
POKÓJ 2	11,01	m <sup>2</sup>
POKÓJ Z ANEKSEM KUCHENNYM	21,23	m <sup>2</sup>

ŚCIANKI DZIAŁOWE NADAJĄCE SIĘ DO DEMONTAŻU	1,79	m <sup>2</sup>
---	------	----------------

BALKÓN 1	6,20	m <sup>2</sup>
BALKÓN 2	3,45	m <sup>2</sup>

Położenie lokalu w budynku:



Mieszkania powtarzalne: 89, 94, 99

BIURO SPRZEDAŻY

 **22 113 95 16**

# OSIEDLE CLASSIC

XII

Adres inwestycji | Warszawa | ul. Myśliborska | [www.victoriadom.pl](http://www.victoriadom.pl)