**LEGENDA**

- ścianki działowe nadające się do demontażu
- ściany i obudowy pionów instalacyjnych

LOKAL NR 74

PIĘTRO | 4
 POW. UŻYTKOWA | 50.52
 POKOJE | 3

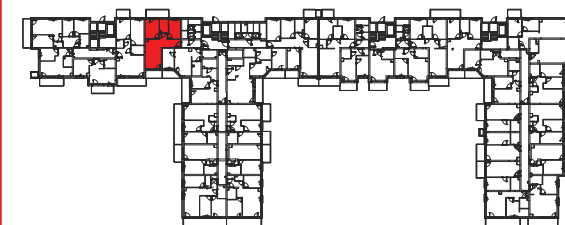
HOL	7,92	m ²
ŁAZIENKA	4,32	m ²
POKÓJ 1	8,83	m ²
POKÓJ 2	10,28	m ²
POKÓJ Z ANEKSEM KUCHENNYM	17,38	m ²

ŚCIANKI DZIAŁOWE
 NADAJĄCE SIĘ DO DEMONTAŻU

1,79 m²

BALKON 1 4,50 m²
 BALKON 2 6,67 m²


Położenie lokalu w budynku:



Mieszkania powtarzalne:

41, 52, 63

BIURO SPRZEDAŻY

 **22 113 95 16**

**OSIEDLE
 CLASSIC
 XII**

Adres inwestycji | Warszawa | ul. Myśliborska | www.victoriadom.pl