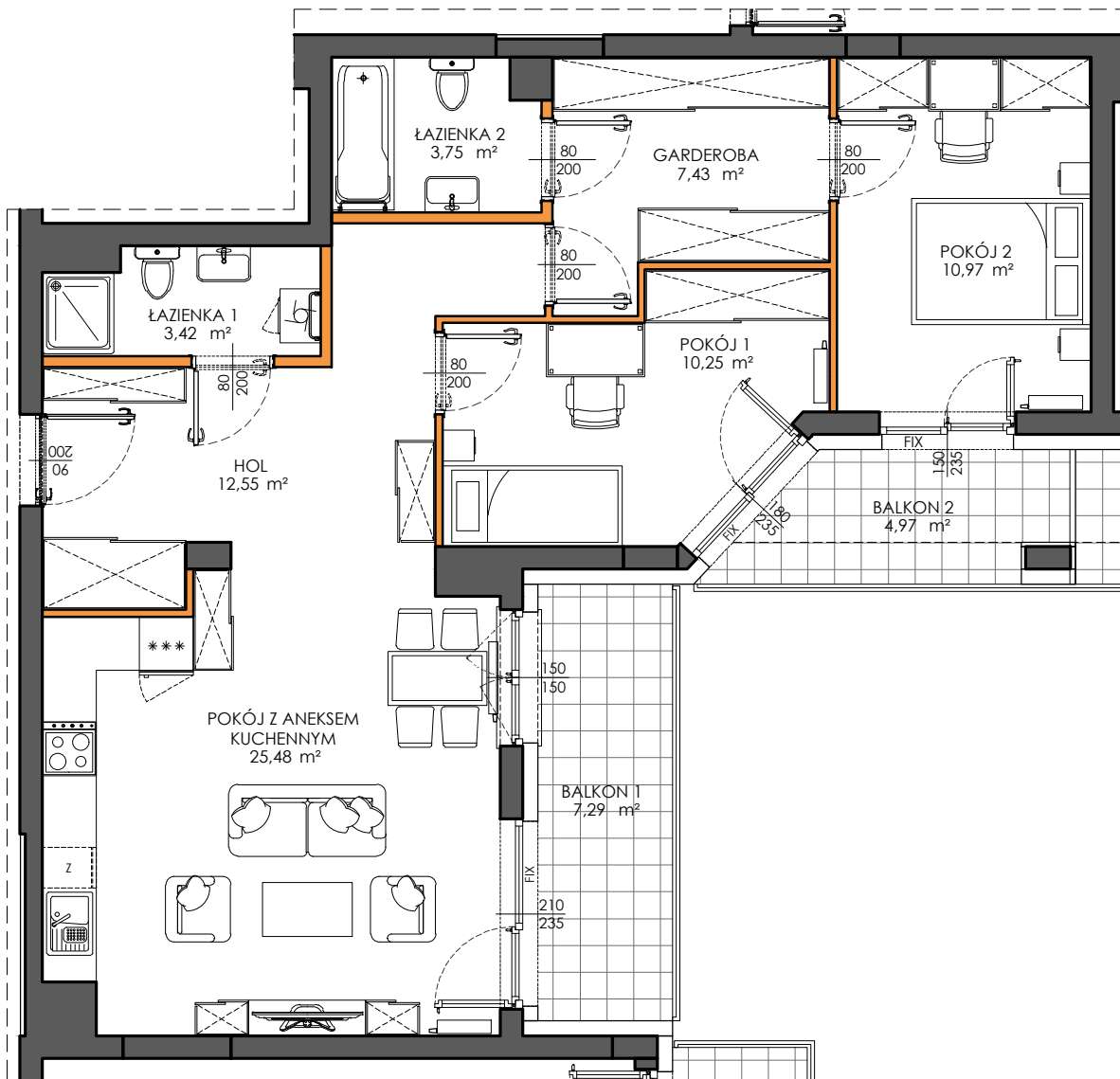



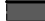


# Victoria Dom



1m 2m 3m 4m 5m

**LEGENDA**

-  ścianki działowe nadające się do demontażu
-  ściany i obudowy pionów instalacyjnych

**LOKAL NR 65**

PIĘTRO | 4  
 POW. UŻYTKOWA | 76.65  
 POKOJE | 3

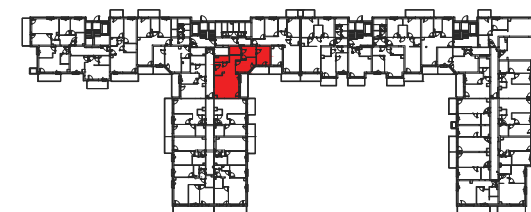
HOL	12,55	m <sup>2</sup>
ŁAZIENKA 1	3,42	m <sup>2</sup>
ŁAZIENKA 2	3,75	m <sup>2</sup>
GARDEROBA	7,43	m <sup>2</sup>
POKÓJ 1	10,25	m <sup>2</sup>
POKÓJ 2	10,97	m <sup>2</sup>
POKÓJ Z ANEKSEM KUCHENNYM	25,48	m <sup>2</sup>

ŚCIANKI DZIAŁOWE  
 NADAJĄCE SIĘ DO DEMONTAŻU

	2,80	m <sup>2</sup>
--	------	----------------

BALKON 1	7,29	m <sup>2</sup>
BALKON 2	4,97	m <sup>2</sup>


Położenie lokalu w budynku:



Mieszkania powtarzalne:

32, 43, 54

BIURO SPRZEDAŻY

 **22 113 95 16**

**OSIEDLE  
 CLASSIC**  
 XII

**Adres inwestycji | Warszawa | ul. Myśluborska | [www.victoriadom.pl](http://www.victoriadom.pl)**