**LEGENDA**

- ścianki działowe nadające się do demontażu
- ściany i obudowy pionów instalacyjnych

LOKAL NR 64

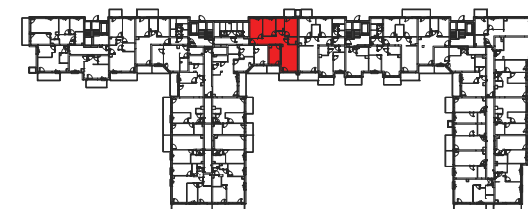
PIĘTRO | 4
 POW. UŻYTKOWA | 83.41
 POKOJE | 4

HOL	14,36	m ²
ŁAZIENKA 1	4,10	m ²
ŁAZIENKA 2	2,57	m ²
KUCHNIA	9,62	m ²
POKÓJ 1	10,81	m ²
POKÓJ 2	9,75	m ²
POKÓJ 3	9,79	m ²
POKÓJ DZIENNY	18,38	m ²

ŚCIANKI DZIAŁOWE
 NADAJĄCE SIĘ DO DEMONTAŻU | 4,03 m²

BALKON 1	5,82	m ²
BALKON 2	3,94	m ²
BALKON 3	3,45	m ²

Położenie lokalu w budynku:



Mieszkania powtarzalne: 31, 42, 53

BIURO SPRZEDAŻY

 **22 113 95 16**

**OSIEDLE
 CLASSIC
 XII**

Adres inwestycji | Warszawa | ul. Myśliborska | www.victoriadom.pl