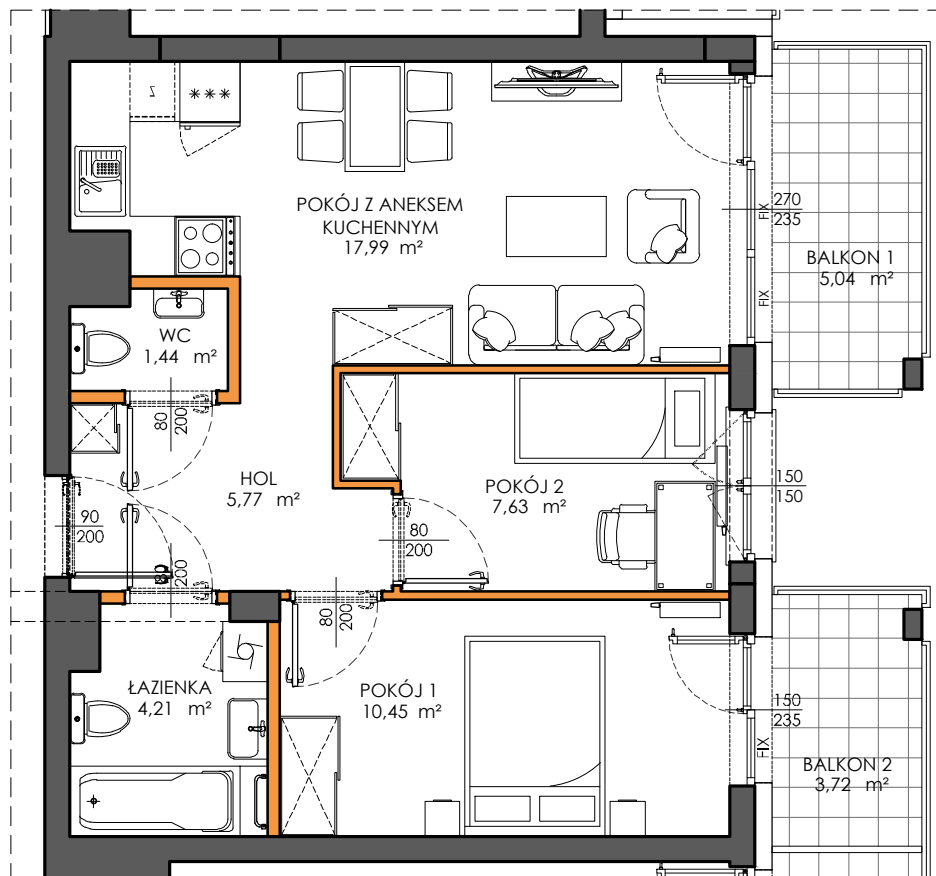






1m 2m 3m 4m 5m

**LEGENDA**

-  ścianki działowe nadające się do demontażu
-  ściany i obudowy pionów instalacyjnych

LOKAL NR 55

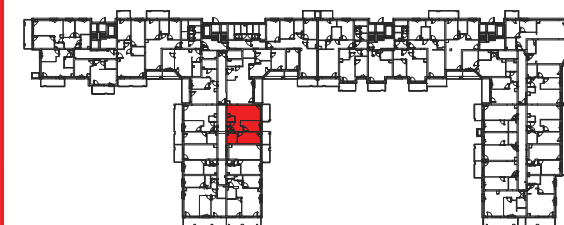
PIĘTRO | 3
 POW. UŻYTKOWA | 49.79
 POKOJE | 3

HOL	5,77	m ²
WC	1,44	m ²
ŁAZIENKA	4,21	m ²
POKÓJ 1	10,45	m ²
POKÓJ 2	7,63	m ²
POKÓJ Z ANEKSEM KUCHENNYM	17,99	m ²

ŚCIANKI DZIAŁOWE
 NADAJĄCE SIĘ DO DEMONTAŻU | 2,30 m²

BALKON 1 | 5,04 m²
 BALKON 2 | 3,72 m²

Położenie lokalu w budynku:



Mieszkania powtarzalne: 33, 44, 66

BIURO SPRZEDAŻY

 **22 113 95 16**

**OSIEDLE
 CLASSIC**
 XII

Adres inwestycji | Warszawa | ul. Myśliborska | www.victoriadom.pl