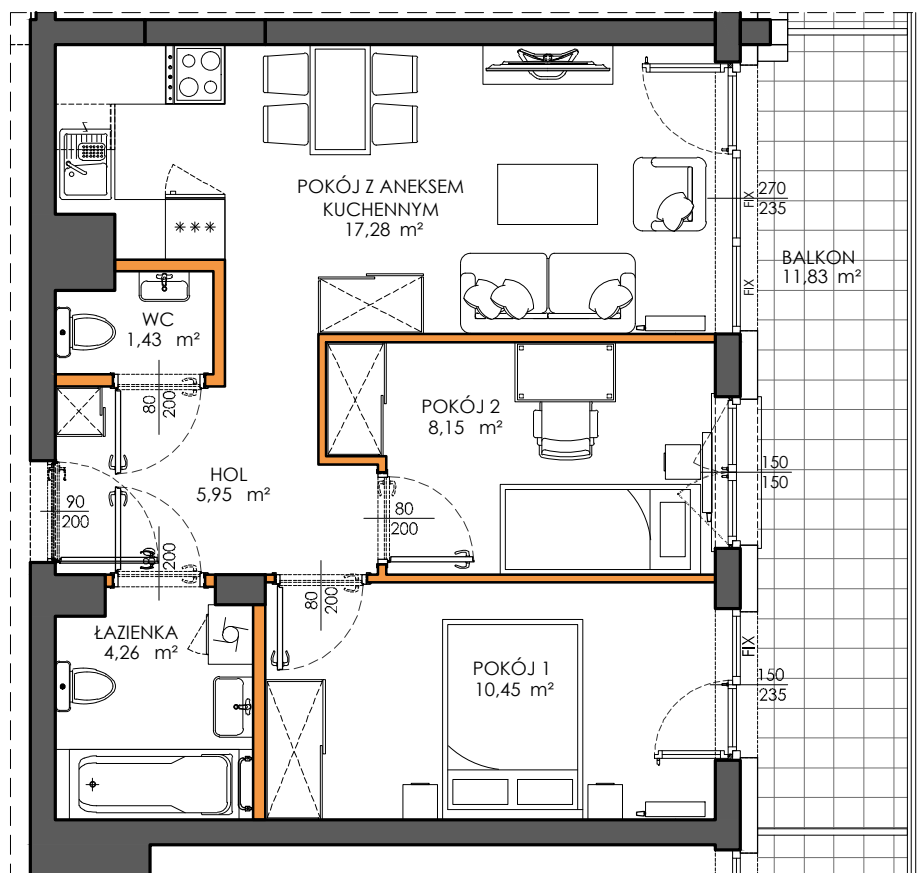




LOKAL NR 160

PIĘTRO 4
 POW. UŻYTKOWA 49.49
 POKOJE 3

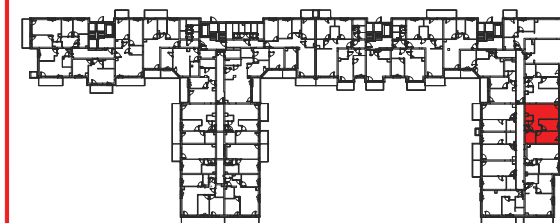


HOL	5,95	m ²
WC	1,43	m ²
ŁAZIENKA	4,26	m ²
POKÓJ 1	10,45	m ²
POKÓJ 2	8,15	m ²
POKÓJ Z ANEKSEM KUCHENNYM	17,28	m ²

ŚCIANKI DZIAŁOWE
 NADAJĄCE SIĘ DO DEMONTAŻU 1,97 m²

BALKON 11,83 m²

Położenie lokalu w budynku:



Mieszkania powtarzalne: 121, 134, 147

LEGENDA

- ścianki działowe nadające się do demontażu
- ściany i obudowy pionów instalacyjnych

Adres inwestycji | Warszawa | ul. Myśliborska | www.victoriadom.pl

BIURO SPRZEDAŻY
 ☎ 22 113 95 16
 OSIEDLE
CLASSIC
 XII