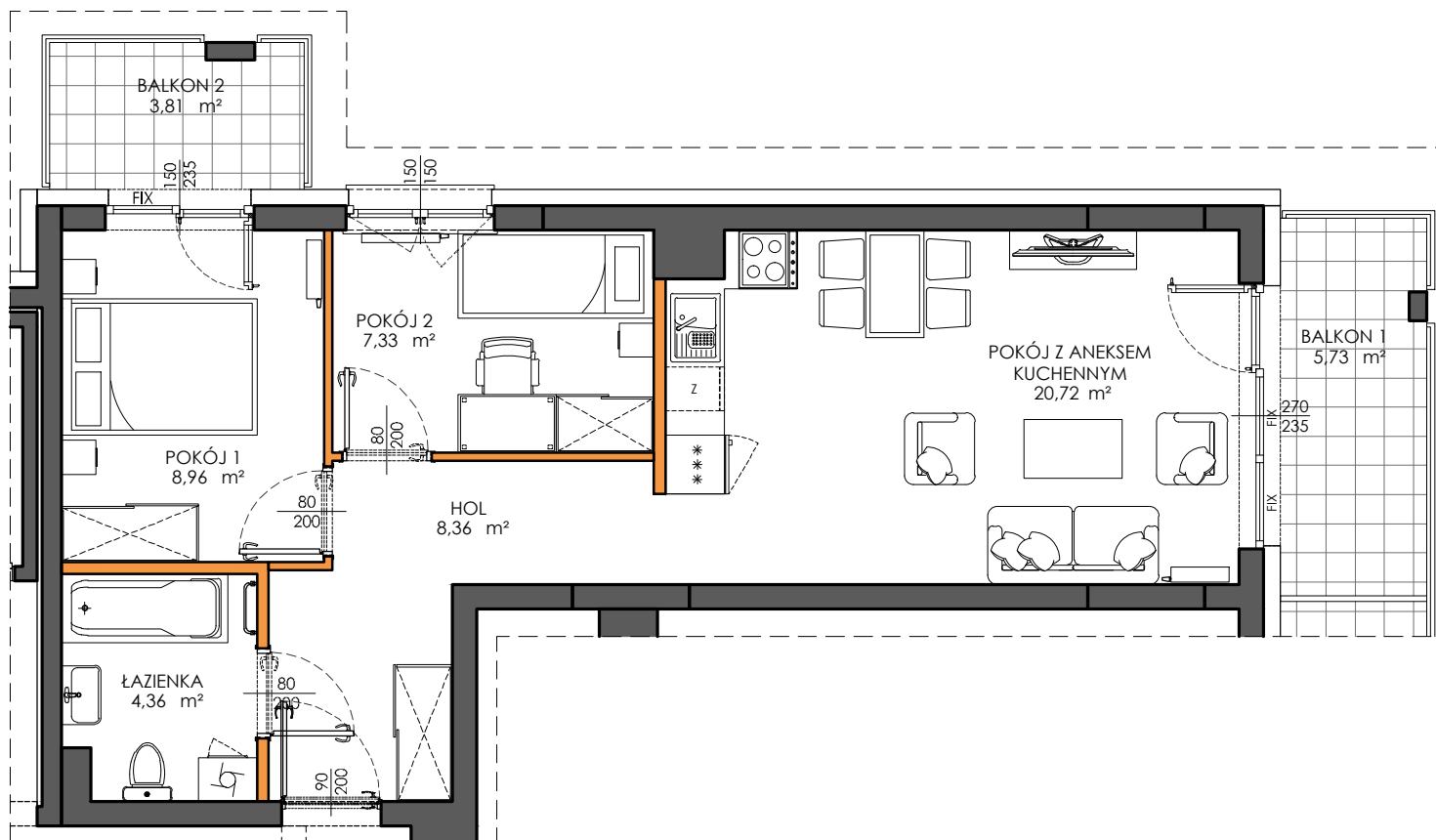






1m 2m 3m 4m 5m

**LEGENDA**

-  ścianki działowe nadające się do demontażu
-  ściany i obudowy pionów instalacyjnych

LOKAL NR 150

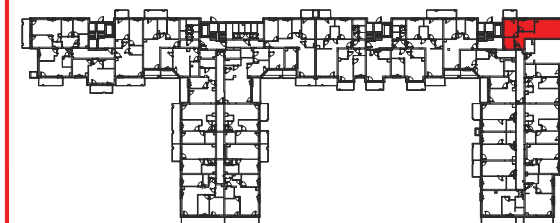
PIĘTRO | 3
 POW. UŻYTKOWA | 51.52
 POKOJE | 3

HOL	8,36	m ²
ŁAZIENKA	4,36	m ²
POKÓJ 1	8,96	m ²
POKÓJ 2	7,33	m ²
POKÓJ Z ANEKSEM KUCHENNYM	20,72	m ²

ŚCIANKI DZIAŁOWE NADAJĄCE SIĘ DO DEMONTAŻU	1,79	m ²
--	------	----------------

BALKON 1	5,73	m ²
BALKON 2	3,81	m ²

Położenie lokalu w budynku:



Mieszkania powtarzalne: 124, 137, 163

BIURO SPRZEDAŻY

 **22 113 95 16**

OSIEDLE CLASSIC

XII

Adres inwestycji | Warszawa | ul. Myśliborska | www.victoriadom.pl