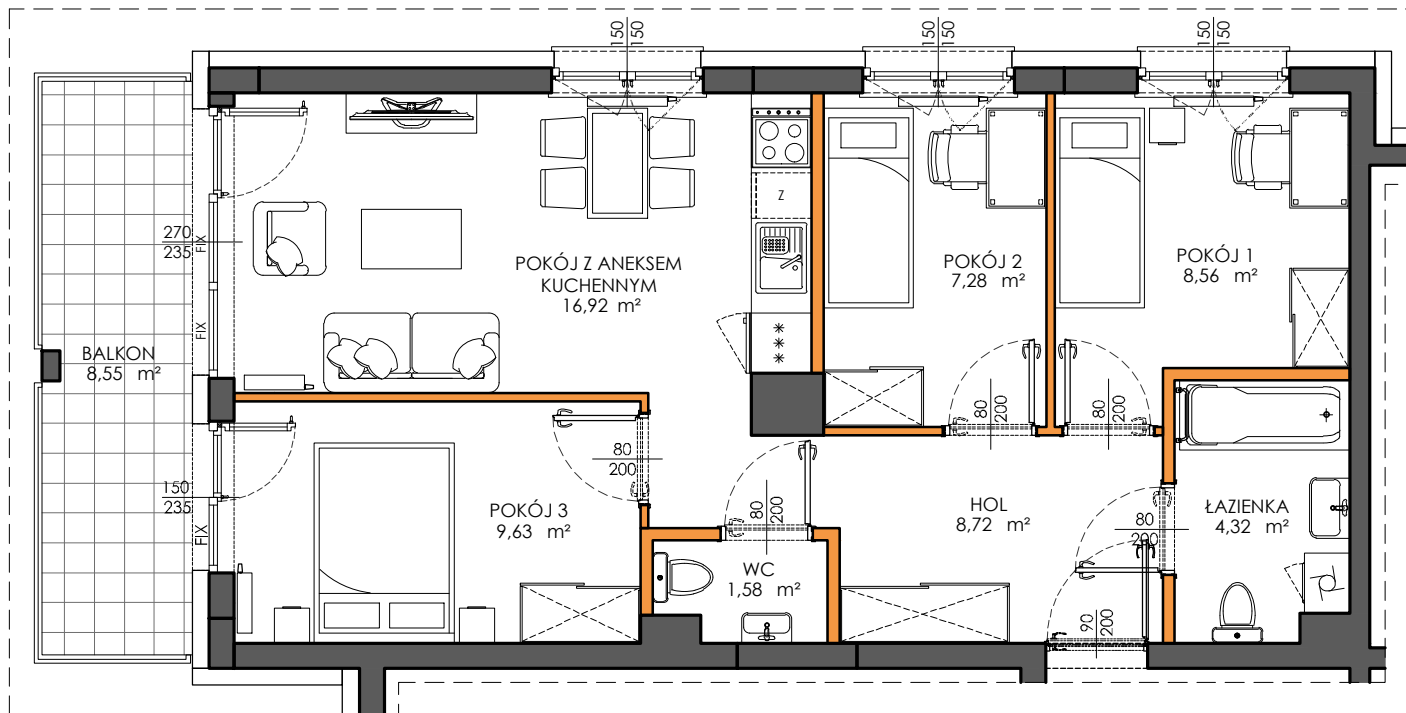






1m 2m 3m 4m 5m

**LEGENDA**

-  ścianki działowe nadające się do demontażu
-  ściany i obudowy pionów instalacyjnych

LOKAL NR 12

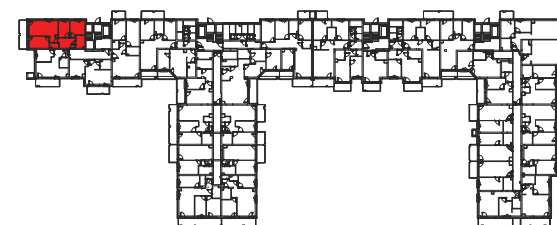
PIĘTRO | 2
 POW. UŻYTKOWA | 59.98
 POKOJE | 4

HOL	8,72	m ²
WC	1,58	m ²
ŁAZIENKA	4,32	m ²
POKÓJ 1	8,56	m ²
POKÓJ 2	7,28	m ²
POKÓJ 3	9,63	m ²
POKÓJ Z ANEKSEM KUCHENNYM	16,92	m ²

ŚCIANKI DZIAŁOWE
 NADAJĄCE SIĘ DO DEMONTAŻU | 2,97 m²

BALKON | 8,55 m²

Położenie lokalu w budynku:



Mieszkania powtarzalne: 8, 16, 20

BIURO SPRZEDAŻY

 22 113 95 16

**OSIEDLE
 CLASSIC**
 XII

Adres inwestycji | Warszawa | ul. Myśliborska | www.victoriadom.pl