

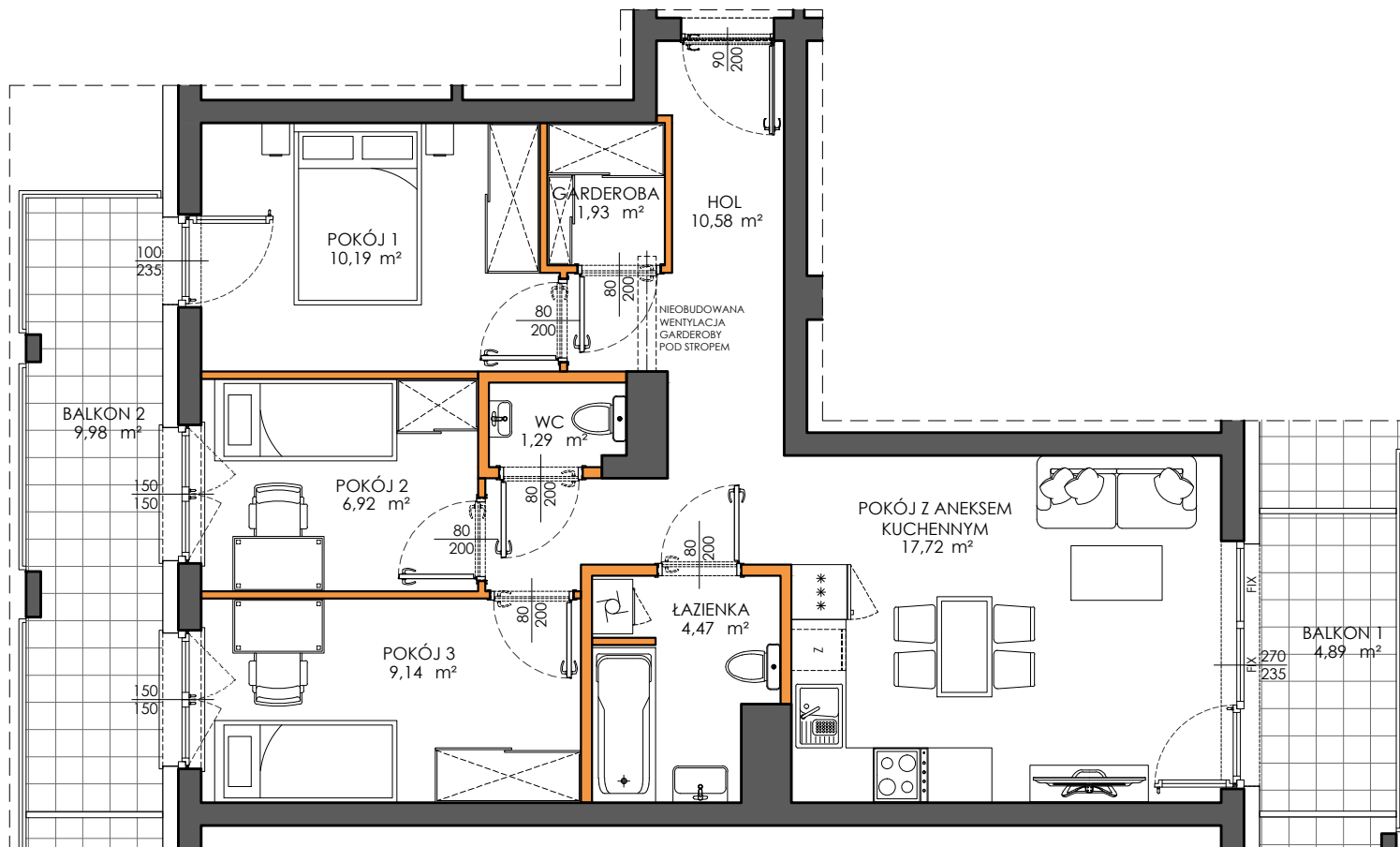


1m 2m 3m 4m 5m

# Victoria Dom

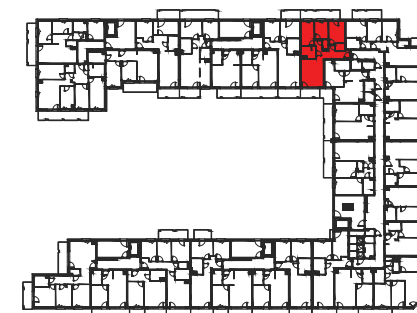
## LOKAL NR 64

PIĘTRO | 2  
 POW. UŻYTKOWA | 65.38  
 POKOJE | 4



HOL	10,58	m <sup>2</sup>
GARDEROBA	1,93	m <sup>2</sup>
WC	1,29	m <sup>2</sup>
ŁAZIENKA	4,47	m <sup>2</sup>
POKÓJ 1	10,19	m <sup>2</sup>
POKÓJ 2	6,92	m <sup>2</sup>
POKÓJ 3	9,14	m <sup>2</sup>
POKÓJ Z ANEKSEM KUCHENNYM	17,72	m <sup>2</sup>
ŚCIANKI DZIAŁOWE NADAJĄCE SIĘ DO DEMONTAŻU		
	3,14	m <sup>2</sup>
BALKON 1		
	4,89	m <sup>2</sup>
BALKON 2		
	9,98	m <sup>2</sup>

Położenie lokalu w budynku:



Mieszkania powtarzalne:

51, 77, 90

### LEGENDA

- ścianki działowe nadające się do demontażu
- ściany i obudowy pionów instalacyjnych

Adres inwestycji | Warszawa | ul. Myśluborska 70A | [www.victoriadom.pl](http://www.victoriadom.pl)

BIURO SPRZEDAŻY

☎ 22 113 95 16

OSIEDLE  
**CLASSIC**  
 XI