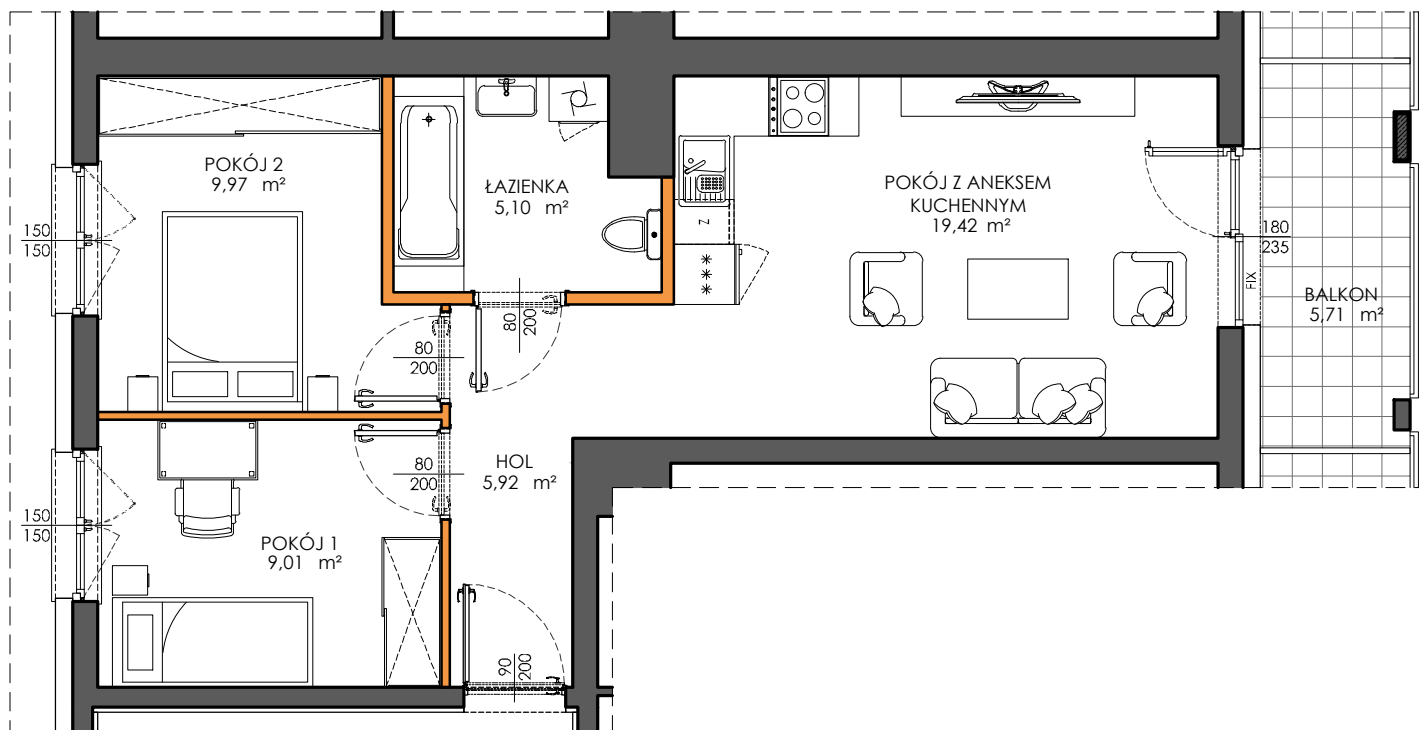


Victoria Dom

LOKAL NR 24

PIĘTRO | 2
 POW. UŻYTKOWA | 51.14
 POKOJE | 3

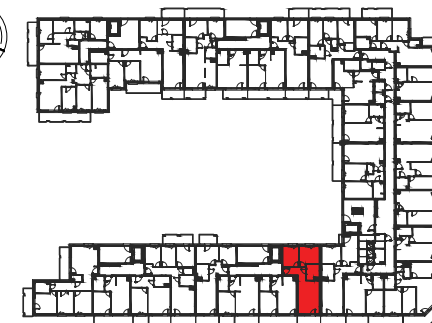


HOL	5,92	m ²
ŁAZIENKA	5,10	m ²
POKÓJ 1	9,01	m ²
POKÓJ 2	9,97	m ²
POKÓJ Z ANEKSEM KUCHENNYM	19,42	m ²

ŚCIANKI DZIAŁOWE
 NADAJĄCE SIĘ DO DEMONTAŻU | 1,72 m²

BALKON | 5,71 m²

Położenie lokalu w budynku:



Mieszkania powtarzalne: 20, 28, 32

LEGENDA

- ścianki działowe nadające się do demontażu
- ściany i obudowy pionów instalacyjnych

Adres inwestycji | Warszawa | ul. Myśliborska 70A | www.victoriadom.pl

BIURO SPRZEDAŻY

☎ 22 113 95 16

OSIEDLE
CLASSIC
 XI