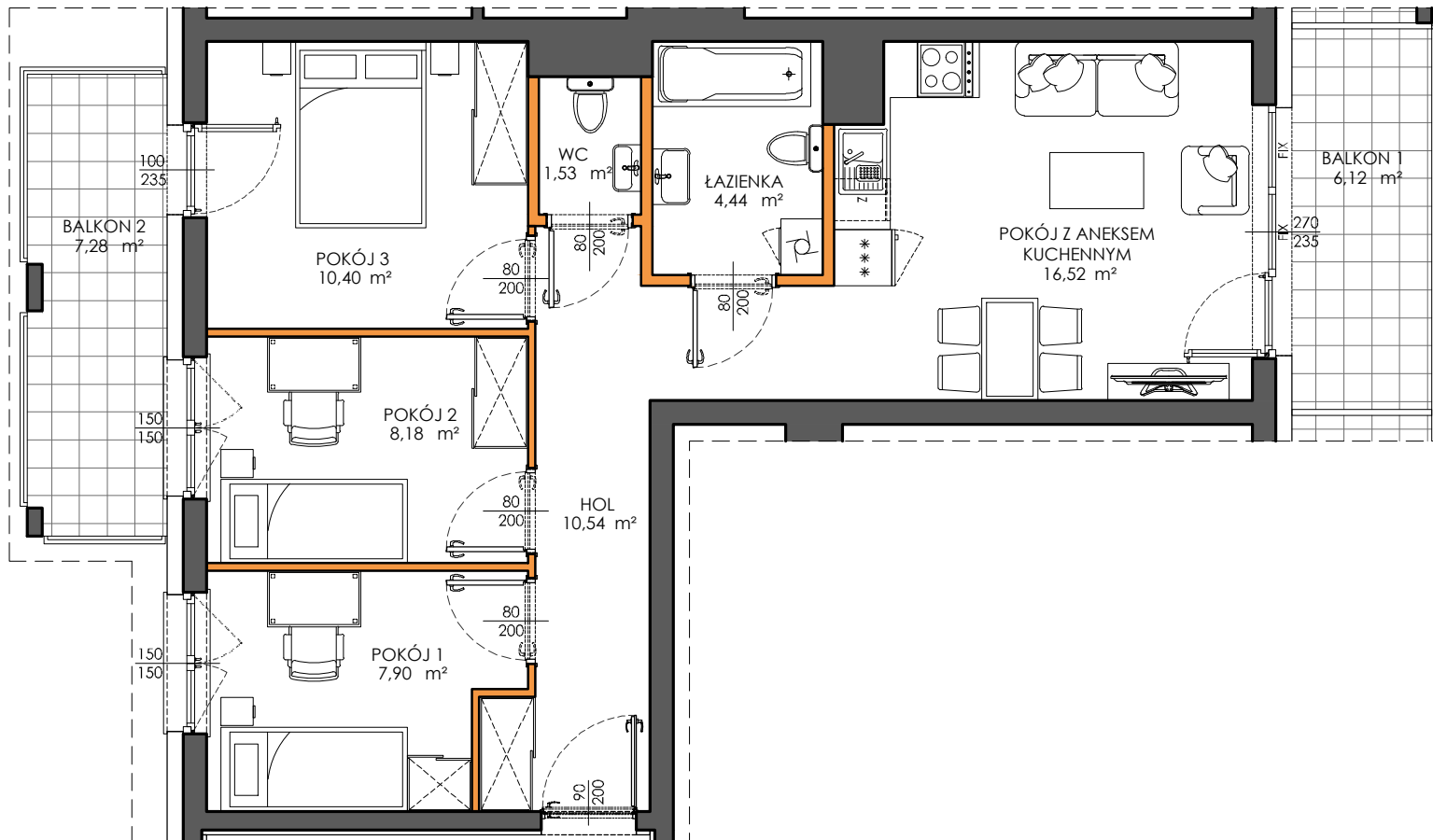




Victoria Dom

LOKAL NR 10

PIĘTRO 3
POW. UŻYTKOWA 62.27
POKOJE 4

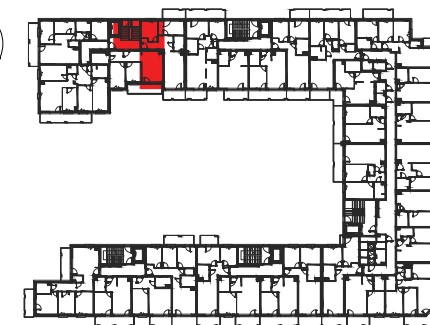


HOL	10,54	m ²
ŁAZIENKA	4,44	m ²
WC	1,53	m ²
POKÓJ 1	7,90	m ²
POKÓJ 2	8,18	m ²
POKÓJ 3	10,40	m ²
POKÓJ Z ANEKSEM KUCHENNYM	16,52	m ²

ŚCIANKI DZIAŁOWE
NADAJĄCE SIĘ DO DEMONTAŻU 2,76 m²

BALKON 1 6,12 m²
BALKON 2 7,28 m²

Położenie lokalu w budynku:



Mieszkania powtarzalne: 2, 6, 14

LEGENDA

- ścianki działowe nadające się do demontażu
- ściany i obudowy pionów instalacyjnych

Adres inwestycji | Warszawa | ul. Myśluborska 70A | www.victoriadom.pl

BIURO SPRZEDAŻY

☎ 22 113 95 16

OSIEDLE
CLASSIC
XI